

# آموزش قفل گذاری روی پروفایل در ویندوز 10

خیلی از ماها برای مدت خیلی زیادی با Windows XP یا Windows 7 کار کردیم. در این ویندوزها روش گذاشتن قفل روی پروفایل خیلی ساده بود. طوری که حتی اگر تازه داشتیم با این ویندوزها کار می کردیم هم می دونستیم چطوری روشون قفل بذاریم. اما از ویندوز 8 به بعد، این رویه یک مقدار تغییر کرد. به همین خاطر هنوز خیلی ها نحوه **قفل گذاری روی ویندوز 10** رو نمی دونن.

شاید بعضی ها هم نیازی به گذاشتن رمز نداشته باشن ولی خب تعداد کسانی که یه سری فایل هایی دارن که حتما باید ازش محافظت بشه، کم نیستن. پس برای همین **دونستن قفل گذاری روی پروفایل ویندوز 10**، کمک خیلی زیادی به شما می کنه. در این جا سعی می کنم تا به صورت خیلی ابتدایی براتون توضیح بدم، تا کسانی که اطلاعات زیادی ندارن هم بتونن از این مقاله استفاده کنن. خب، حالا با هم دیگه پله پله پیش می ریم تا یاد بگیریم چطوری روی پروفایل مون قفل بذاریم.

مجله نت ران

نویسنده: فاطمه صائمیان

[لینک مقاله در وبسایت](#)



## آموزش قفل گذاری روی پروفایل در ویندوز ۱۰

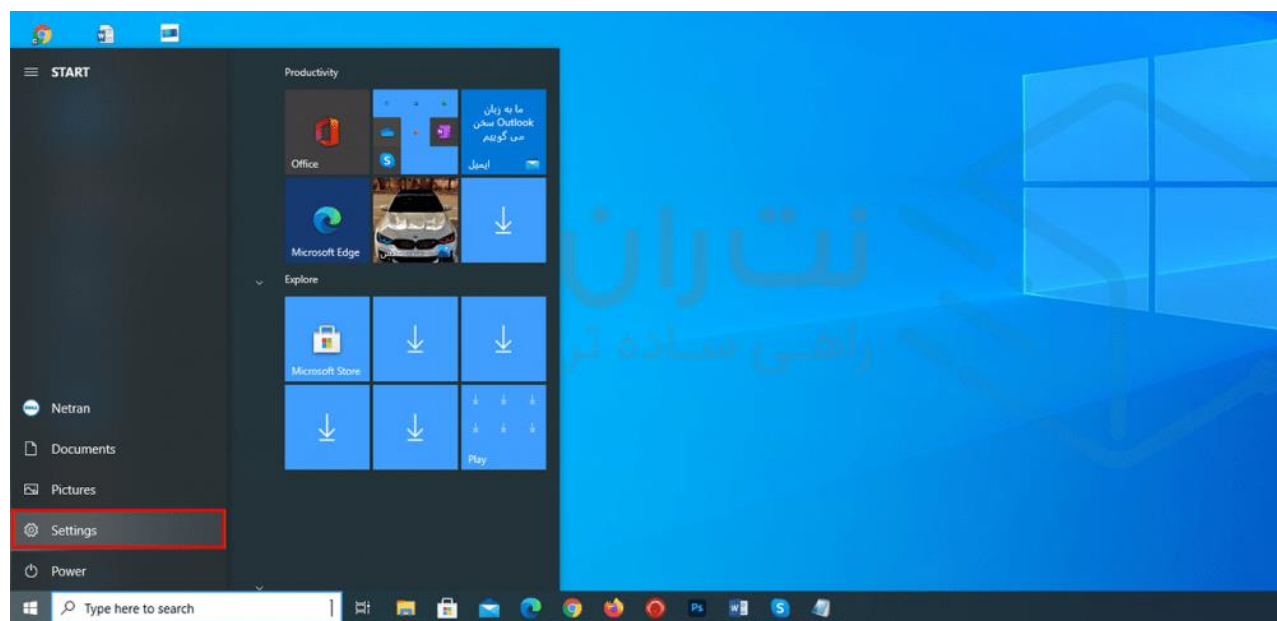
خیلی از ماها برای مدت خیلی زیادی با Windows XP یا Windows 7 کار کردیم. در این ویندوزها روش گذاشتن قفل روی پروفایل خیلی ساده بود. طوری که حتی اگه تازه داشتیم با این ویندوزها کار می‌کردیم هم می‌دونستیم چطوری روشن قفل بذاریم. اما از ویندوز ۸ به بعد، این رویه یک مقدار تغییر کرد. به همین خاطر هنوز خیلی‌ها نحوه **قفل گذاری روی ویندوز 10** رو نمی‌دونن.

شاید بعضی‌ها هم نیازی به گذاشتن رمز نداشته باشن ولی خب تعداد کسانی که یه سری فایل‌هایی دارن که حتما باید ازش محافظت بشه، کم نیستن. پس برای همین **دونستن قفل گذاری روی پروفایل ویندوز 10**، کمک خیلی زیادی به شما می‌کنه. در این جا سعی می‌کنم تا به صورت خیلی ابتدایی براتون توضیح بدم، تا کسانی که اطلاعات زیادی ندارن هم بتونن از این مقاله استفاده کنن. خب، حالا با هم دیگه پله پله پیش می‌ریم تا یاد بگیریم چطوری روی پروفایل مون قفل بذاریم.

### قفل گذاری روی ویندوز با استفاده از پسورد

مرحله‌ی اول خیلی ساده‌ست. وقتی دستگاهتون رو روشن می‌کنین، چون پروفایل تون رمزی نداره، بعد از یک کلیک ساده وارد صفحه دسکتاپ می‌شین.

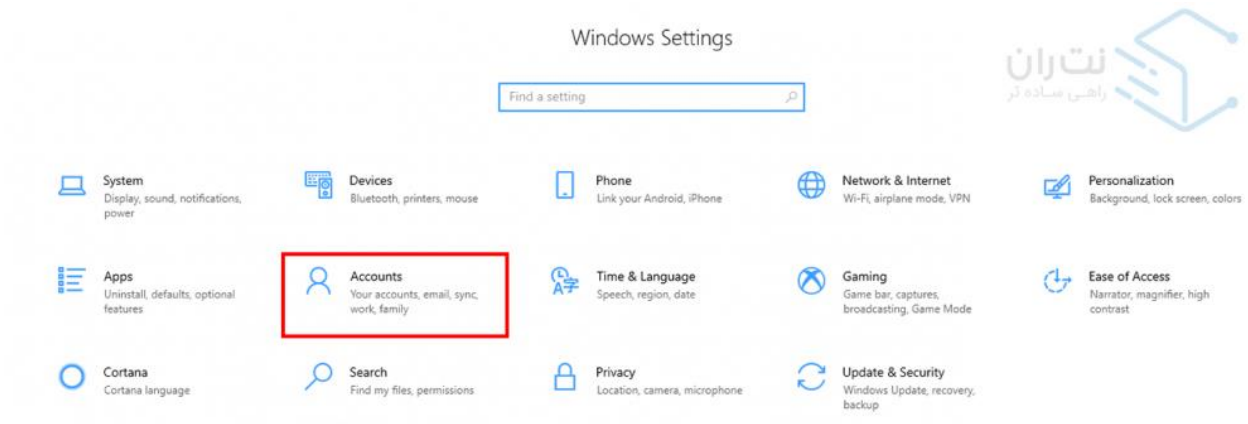
حالا که وارد شدیم، روی آیکون ویندوز کلیک می‌کنیم تا صفحه‌ای به این صورت (تصویر ۱) براتون باز بشه. البته می‌تونین از طریق قسمت جستجوی دستگاه، با وارد کردن کلمه‌ی Setting هم وارد این قسمت بشین.



تصویر ۱

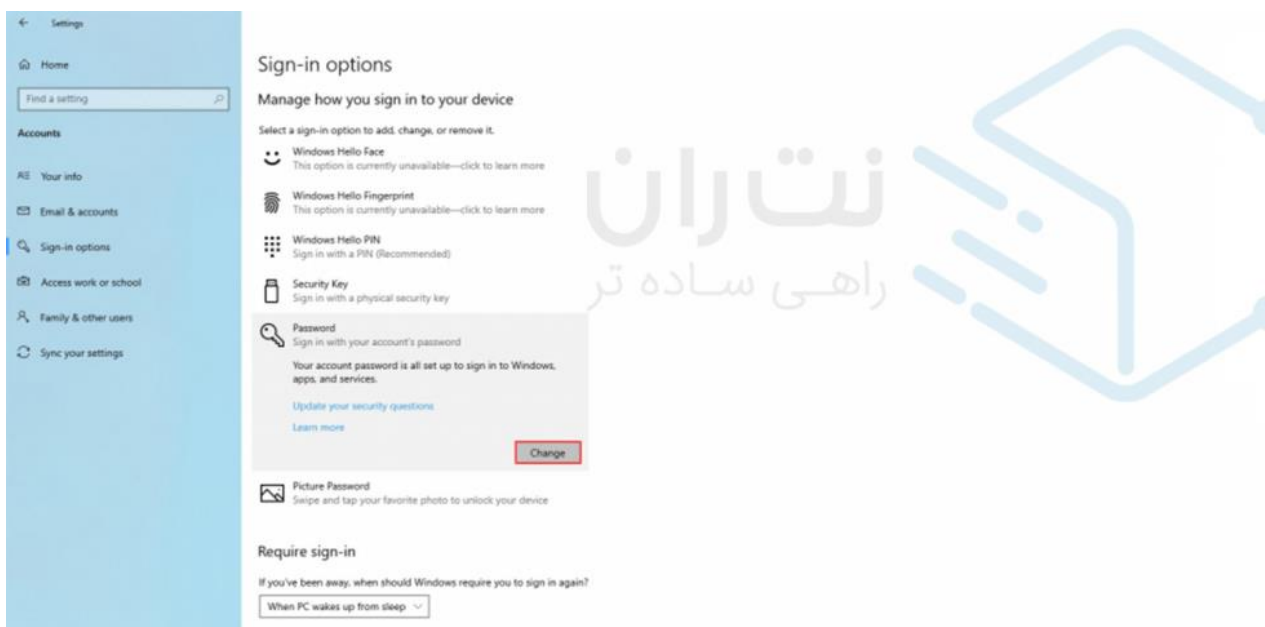
# آموزش قفل گذاری روی پروفایل در ویندوز ۱۰

در این صفحه با کلیک روی تنظیمات، یک صفحه‌ی این شکلی (تصویر ۲) برامون باز می‌شه .



تصویر ۲

گزینه‌های مختلفی در این صفحه وجود دارن که ما از بین اون‌ها گزینه‌ی Account رو انتخاب می‌کنیم. حالا به صفحه‌ی جدیدی براتون باز می‌شه که چندتا گزینه براتون می‌آره. حالا باید گزینه‌ی Sign-in Option رو انتخاب کنیم .



تصویر ۳

## آموزش قفل گذاری روی پروفایل در ویندوز ۱۰

دقت کنید که شما برای اولین بار باشه که می‌خواهید برای دستگاتون رمز بذارین یا نیاز به تغییر رمز ویندوز داشته باشید. هر دو کار تا به جایی مراحل یکسانی دارن، اما بعد از اون روش کار جدا می‌شه. اگه می‌خواهید رمزتون رو عوض کنید، همین مراحل بالا رو انجام بدین. اما وقتی روی گزینه‌ی Password کلیک کردین، گزینه‌ی متفاوتی رو براتون نمایش می‌ده.

افرادی که تمایلی به تغییر رمز دستگای خود ندارن و فقط می‌خوان رمزگذاری پروفایلشون رو فعال کنن، می‌تونن از این قسمت عبور کنن.

همون‌طور که می‌بینین، چون برای دستگاتون از قبل قفل گذاشته بودین، کلمه‌ی Change به معنی تغییر دادن رمز دستگای براتون نمایش داده می‌شه. حالا بر روی این گزینه کلیک کنید تا صفحه‌ی جدیدی براتون باز شه.

در صفحه‌ی جدید، دستگای ازتون رمز فعلی رو می‌خواد و شما برای تغییر رمزتون حتما باید این رمز رو بلد باشین.

با باز شدن صفحه‌ی بعدی، ازتون خواسته می‌شه که رمز جدید رو وارد کنید. در قسمت دوم ازتون می‌خواد تا همون رمز رو عیناً تکرار کنید تا دستگای اطمینان پیدا کنه که رمز رو درست وارد کردین. در فیلد سوم هم قسمتی رو با نام Hint وجود داره که برای یادآوری رمز بهتون کمک می‌کنه. در این قسمت ازتون می‌خواد هر چیزی که به شما کمک می‌کنه تا رمزتون رو به یاد بیارین بنویسین.

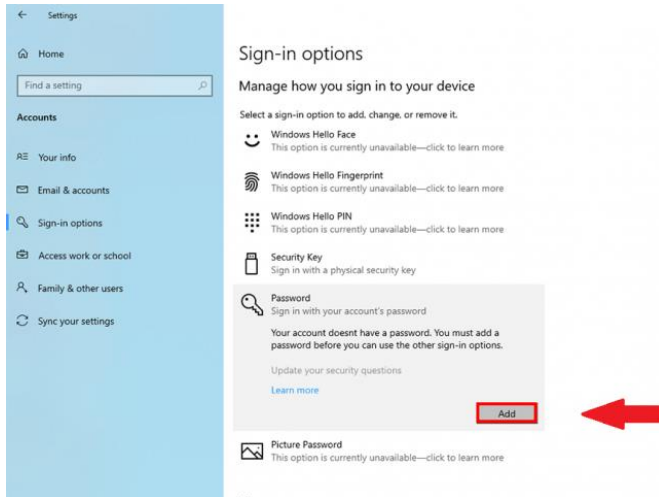
دقت کنید که این قسمت برای کسانی که احتمال می‌دن تا رمز عبورشون یادشون بره خیلی حیاتیه و نباید الکی پر بشه.

دقت کنید که این قسمت برای کسانی که احتمال می‌دن تا رمز عبورشون یادشون بره خیلی حیاتیه و نباید الکی پر بشه.

وقتی تمام سه فیلد رو پر کردین با زدن گزینه‌ی Next، رمز عبور دستگای شما تغییر می‌کنه.

خب حالا برگردیم به موضوع اصلی، قفل گذاری روی ویندوز ۱۰. تا اینجا که تمامی مراحل برای تمامی کاربران یکی بود. از اینجا به بعد با زدن گزینه‌ی Password برای افرادی که تا حالا روی پروفایلشون رمزی نداشته بودن، گزینه‌ی Add باز می‌شه.

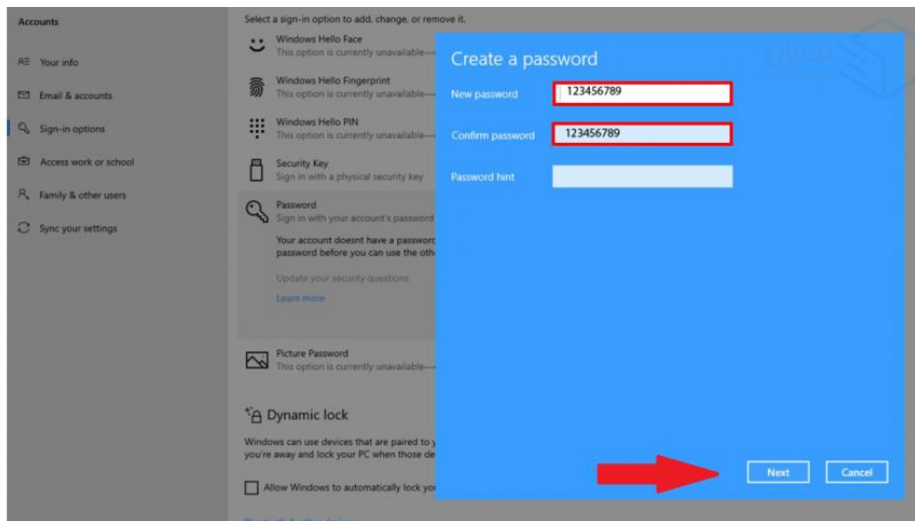
# آموزش قفل گذاری روی پروفایل در ویندوز ۱۰



تصویر ۴

صفحه‌ای برای شما باز می‌شود که در اون ۳ بخش وجود دارد که باید برای فعال سازی رمز دستگاه، اون‌ها رو پر کنید. در قسمت اول از شما خواسته شده تا هر رمزی که دوست دارید رو وارد کنید. این رمز هیچ محدودیتی نداره و شما می‌تونین از حداقل یک عدد تا مقدار دلخواه، رمزتون رو انتخاب کنید.

قسمت بعدی از شما می‌خواد تا همون رمز رو به صورت کامل و دقیق وارد کنید. آخرین بخش، قسمت Hint است. در این قسمت شما می‌تونین هر چیزی که برای یادآوری رمزتون نیاز دارید بنویسین. فقط دقت کنید که خود رمز نباید در این قسمت باشه. حالا که تمامی بخش‌ها رو کامل کردین، با زدن گزینه‌ی Next، قفل دستگاه براتون فعال می‌شه.



تصویر ۵

## آموزش قفل گذاری روی پروفایل در ویندوز ۱۰

علاوه بر روش های گفته شده برای فعال سازی قفل پروفایل، راه دیگه ای هم وجود داره. شما می تونین به انتخاب خودتون از هر کدوم که خواستین استفاده کنین.

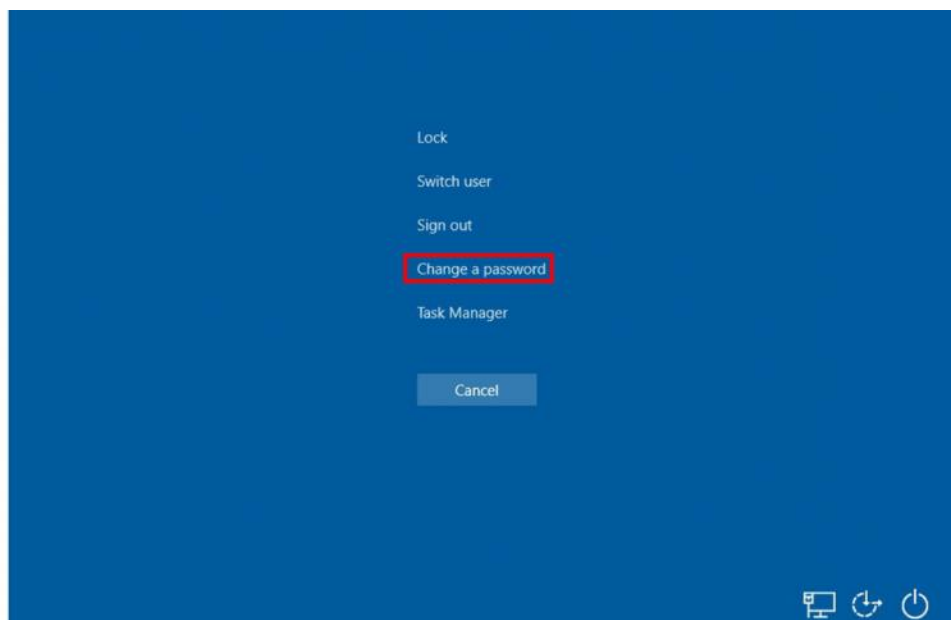
مقاله پیشنهادی:

[روش های افزایش امنیت اطلاعات و داده های کامپیوتر](#)

[قفل گذاری فایل های شخصی به وسیله Folder Lock](#)

### یک روش ساده تر

در روش دیگه نیازی به باز کردن هیچ صفحه ای ندارین و تنها با فشار دادن همزمان سه دکمه ی Ctrl+Alt+Delete صفحه ای براتون باز می شه که چند گزینه ی متفاوت براتون میاره. با انتخاب گزینه ی Change Password، چندین فیلد مختلف براتون ظاهر می شه که باید اون ها رو پر کنین.



تصویر ۶

اولین فیلد موجود که همون نام کاربری خودتون هستش و نیازی نیست تغییرش بدین. در بخش بعدی ازتون رمز قدیمی رو خواسته. در صورتی که شما برای اولین باره که می خواین روی سیستمتون رمز بذارین، پس این قسمت رو خالی بذارین و داخلش چیزی ننویسین.

## آموزش قفل گذاری روی پروفایل در ویندوز ۱۰

در بخش بعدی از شما رمز جدید خواسته که باز هم بدون هیچ محدودیتی می‌تونین از یک رقم تا رقم دلخواه خود، رمز جدیدتون رو وارد کنین. حالا در فیلد آخر با وارد کردن دوباره‌ی رمز جدید، بر روی فلش کلیک می‌کنین. به این ترتیب رمز عبور شما فعال می‌شه.



تصویر ۷

### فعال سازی حس‌گر اثر انگشت روی ویندوز ۱۰

به تصویر شماره ۴ دقت کنید (همون پنجره‌ی Sign-in Options) که تمامی روش‌های قفل گذاری روی سیستم رو نشون می‌ده. روی گزینه دوم یعنی Windows Hello Fingerprint کلیک کنید.

این روش تنها در دستگاه‌هایی قابل استفاده‌ست که سیستم‌شون از این قابلیت پشتیبانی کنه.

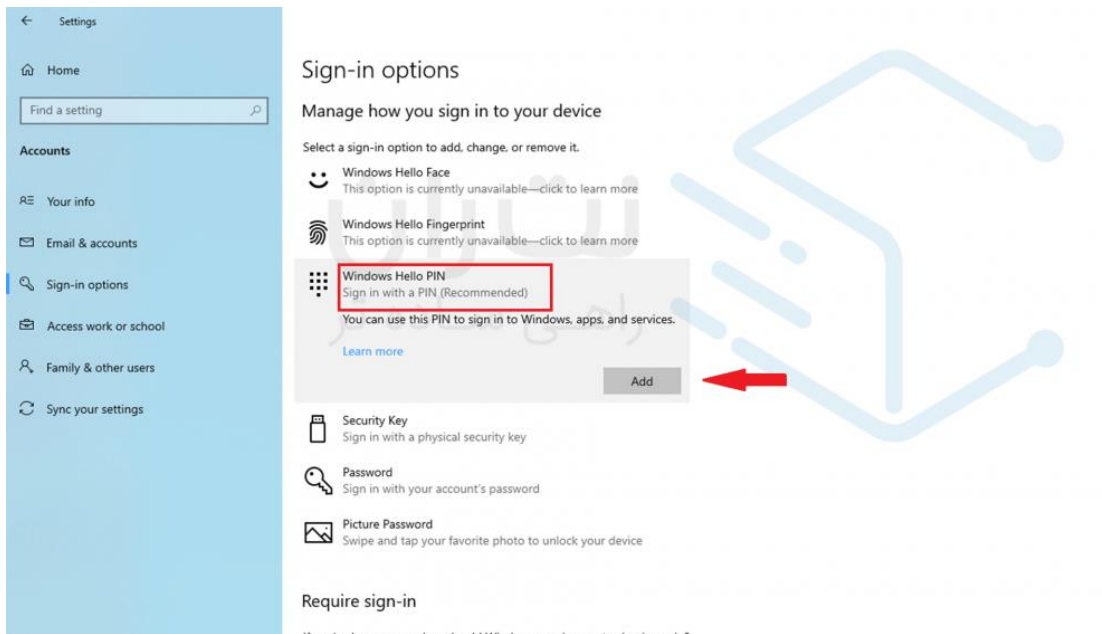
در اینجا وارد قسمت Fingerprint می‌شیم. یک گزینه وجود داره به اسم Set up که با کلیک روی اون گزینه، ازتون می‌خواد تا رمز سیستمتون رو وارد کنین. در صورت وارد کردن صحیح رمز، دستگاه ازتون می‌خواد تا انگشتتون رو ۴ بار روی حس‌گر بذارین تا شناسایی بشه. در صورت شناسایی کامل اثر انگشت شما و با زدن دکمه‌ی Ok، حس‌گر اثر انگشت دستگاهتون فعال می‌شه.

### قفل گذاری روی ویندوز از طریق Pin

برای فعال سازی رمز ویندوز راه‌های خیلی مختلفی وجود داره. یکی از راه‌های پیشنهادی برای شما، گذاشتن رمز از طریق فعال کردن پین دستگاه (یعنی رمزی که فقط شامل عدد باشه) هستش. برای

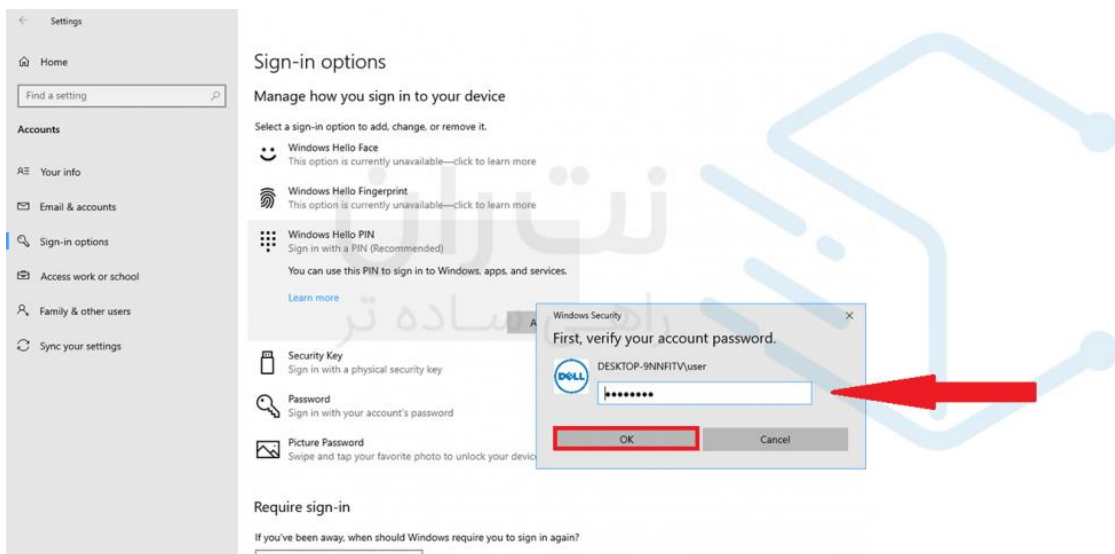
# آموزش قفل گذاری روی پروفایل در ویندوز ۱۰

فعال سازی پین باید از طریق منوی استارت وارد تنظیمات بشید. از قسمت Sign-in Options ، وارد صفحه ای می شین که تمامی روش های قفل گذاری داخلش وجود داره.



تصویر ۸

در این قسمت روی Windows Hello Pin کلیک کنین تا صفحه ای اضافه کردن رمز براتون باز بشه. اگر برای اولین باره که پین می ذارین، بهتون گزینه ای Add رو نشون می ده. با کلیک روی این گزینه، ازتون می خواد رمز دستگاہ رو وارد کنین.

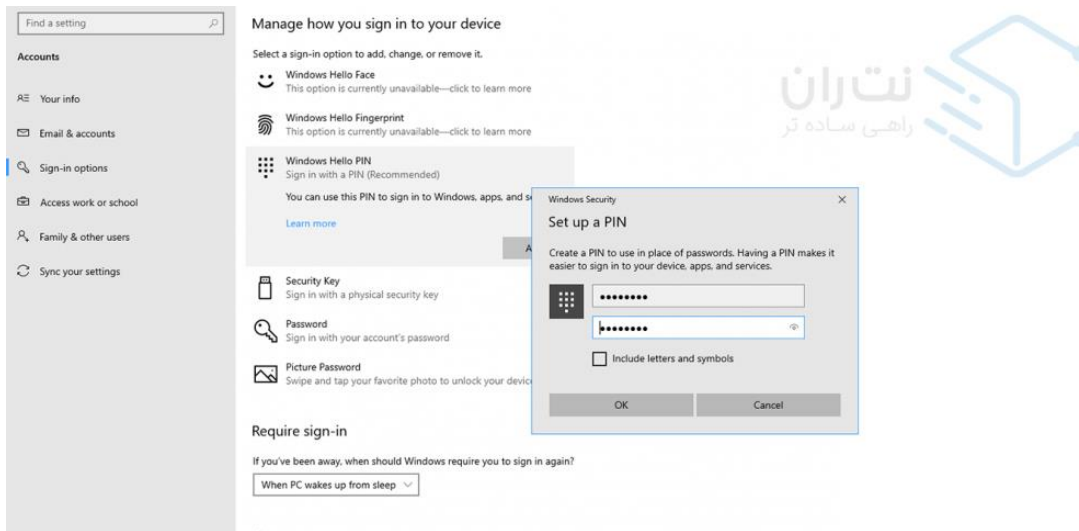


تصویر ۹



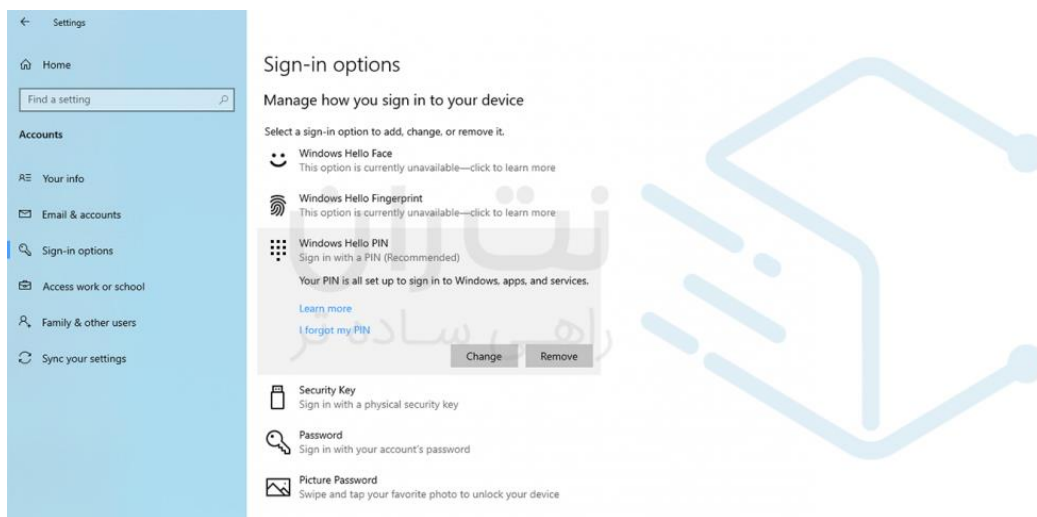
# آموزش قفل گذاری روی پروفایل در ویندوز ۱۰

در صورت تایید رمز، صفحه‌ی جدیدی بازمی‌شه که ازتون می‌خواد پین مورد نظر رو تایپ کنین.



تصویر ۱۰

بعد از وارد کردن پین، باید در فیلد بعدی دوباره رمزتون رو تکرار کنین تا دستگاه تاییدش کنه. با پر کردن فیلدها، گزینه‌ی Ok رو بزنین تا پین براتون فعال بشه. در صورتی‌که نیاز داشتن پین رو تغییر بدین، مراحل گفته‌شده رو دوباره انجام بدین. اما این بار روی گزینه‌ی Change کلیک کنین.

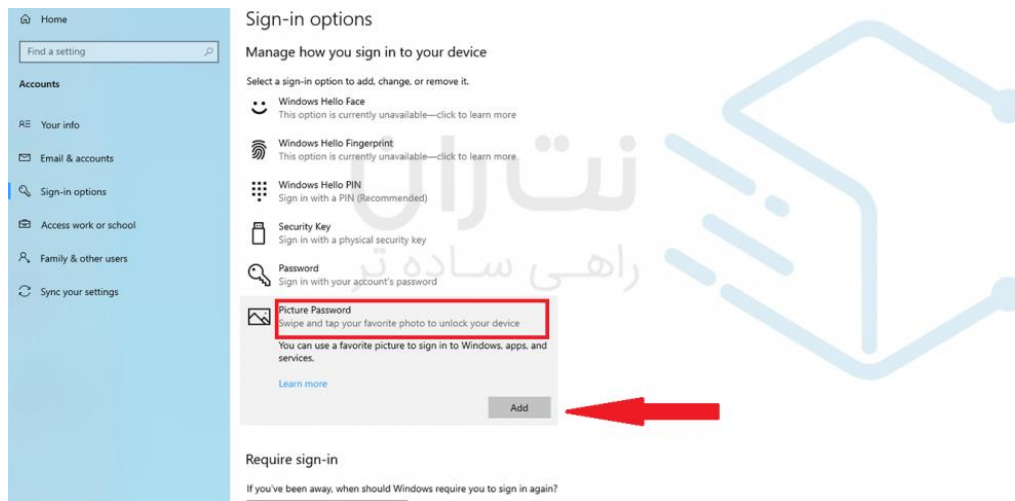


تصویر ۱۱

## فعال‌سازی Picture Password

## آموزش قفل گذاری روی پروفایل در ویندوز ۱۰

یکی دیگه از روش‌های جالب قفل گذاشتن روی ویندوز ۱۰، از طریق Picture Password هستش. در این راه شما می‌تونین با مشخص کردن یک عکس دلخواه و انتخاب قسمت‌های مشخصی ازش، رمزگذاری کنین. در ویندوز ۱۰ تمامی روش‌های فعال‌سازی رمز پروفایل، در یک قسمت قرار دارن. به همین علت مراحل اولیه‌ی پیدا کردن رمز، تقریباً در همه‌ی روش‌ها یکسانه. در این روش هم باید از طریق تنظیمات وارد قسمت Sign-in Options بشین. حالا شما باید گزینه‌ی Picture Password رو انتخاب کنین.



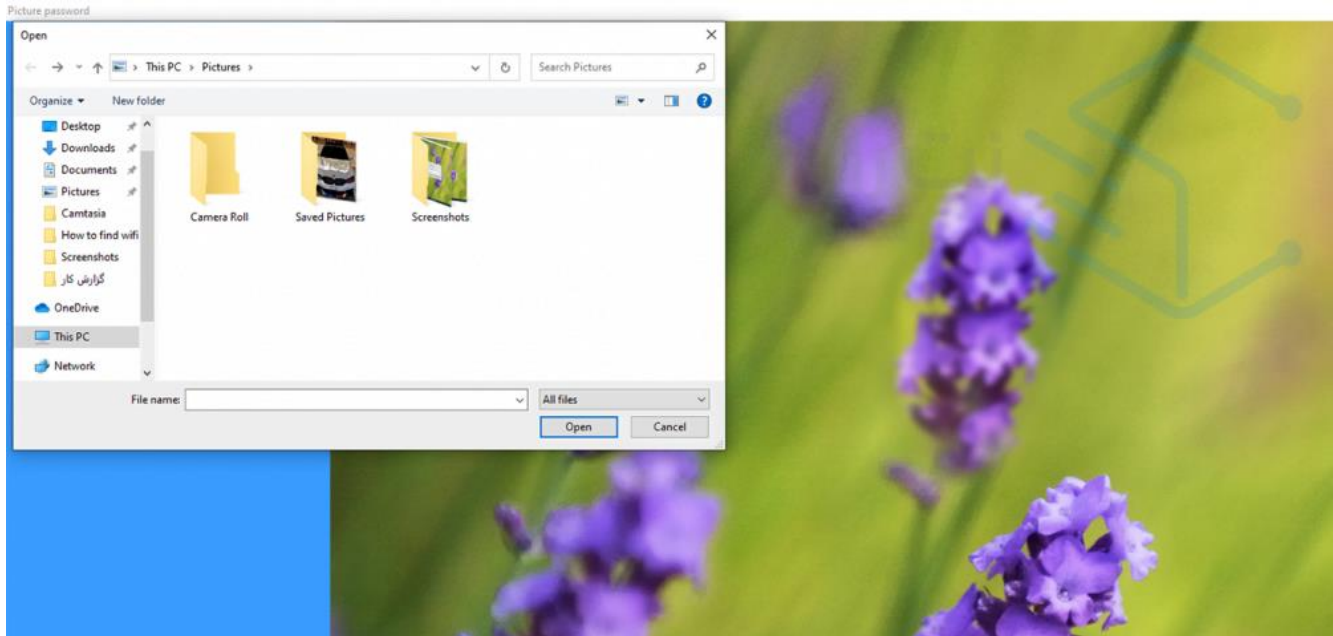
تصویر ۱۲

با زدن گزینه Add، صفحه‌ای براتون باز می‌شه که ازتون می‌خواد تا به دلخواه خودتون عکسی رو انتخاب کنین.

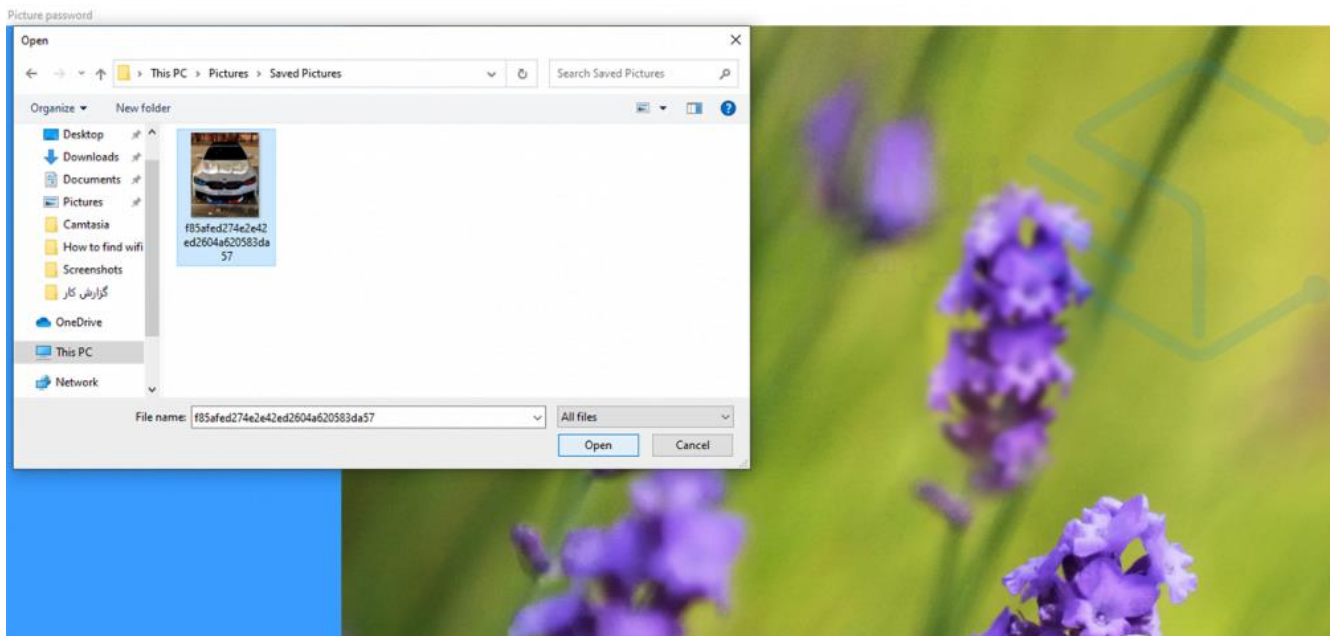


تصویر ۱۳

# آموزش قفل گذاری روی پروفایل در ویندوز ۱۰



تصویر ۱۴



تصویر ۱۵

وقتی که عکس رو انتخاب کردین، ازتون می‌خواد تا اون رو به عنوان عکس اصلی انتخاب کنین. اگر از عکسی که انتخاب کردین مطمئنین، گزینه‌ی Use picture رو بزنین. در غیر این صورت، می‌تونین عکس دیگه‌ای رو انتخاب کنین.

## آموزش قفل گذاری روی پروفایل در ویندوز ۱۰



تصویر ۱۶

بعد از انتخاب عکس، از تون خواسته می‌شه تا قسمتی از عکس رو به دلخواه خودتون انتخاب کنین. شما باید اون قسمت رو ۳ بار پشت سر هم تعیین کنین تا دستگاه اون رو تایید کنه. برای مثال من در این جا (تصویر ۱۵)، آرم ماشین رو انتخاب کردم.



تصویر ۱۷

بعد از انجام مرحله‌ی گفته‌شده، اگر قصد داشتن تا قسمت تعیین‌شده رو تغییر بدین، گزینه‌ی Start Over رو انتخاب کنین.

## آموزش قفل گذاری روی پروفایل در ویندوز ۱۰



تصویر ۱۸

در قسمت بعد از تون می‌خواه برای تایید، مرحله‌ی قبل رو دوباره تکرار کنین. یعنی اون قسمتی از عکس رو که انتخاب کردین، سه بار روش کلیک کنین. در آخر با زدن دکمه‌ی Finish، رمز تصویری براتون فعال می‌شه. یعنی برای ورود به ویندوز باید قسمتی از عکس که مشخص کردید رو کلیک کنید.

این روش روش امنی هست چون فقط شما می‌دونید که کدوم نقطه از تصویر رو انتخاب کردید. در ضمن بخاطر سپردن اون خیلی راحت تر از گذاشتن رمز معمولی هست .

### حرف آخر

با آموزش قفل‌گذاری روی ویندوز 10، می‌تونین برای اکانت‌هاتون رمز بذارین و از اطلاعات خودتون محافظت کنین. در این مقاله سعی شده تا همه چی خیلی ساده و مختصر توضیح داده بشه تا همه بتونن ازش استفاده کنن. امیدوارم این آموزش براتون مفید بوده باشه. در صورتی که سوالی در خصوص قفل گذاری دستگاهتون دارید، می‌تونین با ما در میون بذارین. کارشناسان ما در اسرع وقت به سوالاتون جواب می‌دن.