



D-Link

بررسی مودم D-Link DSL-2520U

مودمی که امروز قصد بررسی اون رو داریم، یک مودم از شرکت D-Link هست که در ادامه با این مودم و امکانات اون بیشتر آشنا خواهیم شد. شرکت D-Link یکی از بزرگترین تولیدکنندگان قطعات IT بوده و جزو اولین سازندگان روترهای گیگابیتی هست. این شرکت در دو شهر تایپه و تایوان دفتر مرکزی داشته و توسط ۱۲۷ نمایندگی فروش، ۶۴ کشور رو در بازار مستقیم خودش قرار داده. شرکت D-Link ابتدا بانام داتکس سیستمز در سال ۱۹۸۶ شروع به کارکرد اما در ادامه به D-Link تغییر اسم داد. امروزه D-Link جزو بزرگترین تولیدکنندگان تجهیزات شبکه از جمله مودم و روتر در دنیاست. یکی از مودمهای محبوب دی لینک، مدل سیمی و کوچک 2520U هست. با نت ران همراه باشین تا مودم DSL-2520U رو باهم بررسی کنیم.

مجله نت ران

نویسنده: یزدان یوسفی

[لینک مقاله در وبسایت](#)



بررسی مودم D-Link 2520U

مودمی که امروز قصد بررسی اون رو داریم، یک مودم از شرکت D-Link هست که در ادامه با این مودم و امکانات اون بیشتر آشنا خواهیم شد. شرکت D-Link یکی از بزرگ‌ترین تولیدکنندگان قطعات IT بوده و جزو اولین سازندگان روترهای گیگابیتی هست. این شرکت در دو شهر تایپه و تایوان دفتر مرکزی داشته و توسط ۱۲۷ نمایندگی فروش، ۶۴ کشور رو در بازار مستقیم خودش قرار داده. شرکت D-Link ابتدا بانام داتکس سیستمز در سال ۱۹۸۶ شروع به کارکرد اما در ادامه به D-Link تغییر اسم داد. امروزه D-Link جزو بزرگ‌ترین تولیدکنندگان تجهیزات شبکه از جمله مودم و روتر در دنیاست. یکی از مودم‌های محبوب دی لینک، مدل سیمی و کوچک 2520U هست. با نت ران همراه باشیم تا مودم DSL-2520U رو باهم بررسی کنیم.



اتصالات مودم DSL-2520U

مودم دی اس ال ۲۵۲۰، تنها از طریق کابل به سیستم شما متصل می‌شه، یعنی هیچ قابلیت وایرلسی در اون وجود نداره و تنها از طریق ارتباط سیمی می‌شه اینترنت این دستگاه رو به اشتراک گذاشت.

این مودم سیمی یکی از بهترین و مقرون به صرفه‌ترین مودم‌های سیمی بازار بوده که کیفیت ساخت بسیار بالایی داره. این مودم سیمی یک انتخاب مناسب برای گیمرها و افرادی هست که سرعت و پینگ مناسبی رو نیاز دارن، چراکه مودم‌هایی که باسیم به سیستم متصل می‌شن از سرعت و کیفیت اینترنت بهتری نسبت به مودم‌های وایرلس برخوردار هستن.



مشخصات مودم دی لینک DSL-2520U

- ابعاد: ۱۲۰*۱۰۵*۳۲ میلی‌متر
- رابط‌ها: RJ 11، RJ 45 و پورت USB
- تعداد پورت RJ11: یک عدد
- تعداد پورت RJ45: یک عدد
- تعداد پورت USB: یک عدد
- پشتیبانی از DHCP: بله
- پشتیبانی از DDNS: بله
- پشتیبانی از سرور مجازی: بله
- کلیدها: دکمه‌ی خاموش و روشن کردن مودم و دکمه‌ی ریستارت کردن مودم
- تعداد پورت LAN: یک عدد
- منبع تغذیه‌ی مودم: ۱۲VDC/0.5A Switching Power Adaptor
- کلیه‌ی استانداردهای مربوط به ADSL را دارد
- دارای گواهی‌نامه CE

ویژگی‌های امنیتی مودم دی‌لینک DSL-2520U



این مدل از مودم‌های D-Link از دسترسی غیرمجاز و مزاحمت‌های اینترنتی، شما رو محافظت می‌کنه. این مودم سیمی با پشتیبانی از فایروال و هم‌چنین QoS یک ارتباط بسیار امن و بدون مزاحمت رو برای شما کاربران عزیز به وجود میاره (البته دوستان باید در این مورد واقع‌بین باشیم، مودمی که وای فای نداره، عملاً امنیتش بالاست؛ چرا؟ چون که نمی‌تونه با وای‌فای، اینترنت رو به اشتراک بذاره، پس فقط کسی می‌تونه از اینترنت اون استفاده کنه که با کابل به مودم وصل شده باشه).

علاوه بر امنیت بالا، این مودم با اتصال کابل LAN می‌تونه تا ۲۴ مگابیت بر ثانیه سرعت دانلودش رو بالا ببره (البته خودتون می‌دونید که اینترنت ADSL توی ایران بیشتر از ۱۶ مگ رو ارائه نمی‌ده!) و در کنار یک ارتباط حفاظت‌شده، یک سرعت بسیار مناسب رو در اختیار شما قرار بده.

کاربرد پورت USB

همون‌طور که در بالا گفته شد، در این مودم کابلی، یک پورت USB نیز به کار گرفته شده که وظیفه‌ی اتصال به سیستم موردنظر رو داره. زمانی که افراد قصد داشته باشن مودم رو به لب تاپ متصل کنن و یا زمانی که کامپیوتر پورت RJ 45 خودش رو برای اتصال دیگه‌ای لازم داشته باشه، در این زمان هست که اهمیت پورت USB مشخص می‌شه. اگر یکی از حالت‌های بالا براتون اتفاق افتاد، شما با

بررسی مودم D-Link 2520U

این مودم می‌تونین از طریق پورت USB، داده‌ی مورد نظرتون رو دریافت و ارسال کنین که یک قابلیت بسیار ویژه برای این مدل به حساب میاد. البته باید بدونیم که پورت USB روی مودم از نوع A هست (مثل پورت‌های پرینتر).

پورت‌ها، علائم و چراغ‌های مودم دی لینک DSL-2520U



همه‌ی مودم‌ها قاعدتا از یک سری علائم و چراغ‌های LED برای نمایش دادن حالت‌های مختلف مودم بهره می‌برن، اما این علائم و چراغ‌ها در این مدل از مودم D-Link به چه ترتیب و معنایی هست؟

علائم جلویی مودم:

- چراغ LAN: اتصال کابل شبکه به سیستم رو نشون می‌ده
- چراغ USB: اتصال کابل USB به مودم
- چراغ Internet: به منظور ایجاد ارتباط اینترنتی و ردوبدل شدن دیتا روشن می‌شه
- چراغ DSL: نشانه‌ی فعال بودن سرویس اینترنتی شما
- چراغ Status: نشانگر ایجاد تبادل اطلاعات با کامپیوتر (لپ‌تاپ)

پورت‌های موجود در پشت مودم: (از راست به چپ)

- محل اتصال آداپتور برق

بررسی مودم D-Link 2520U

- دکمه‌ی خاموش/روشن کردن مودم
- دکمه‌ی ریستارت مودم
- کابل LAN
- پورت USB
- محل اتصال سیم تلفن



نحوه‌ی اتصال و تنظیم کردن مودم DSL-2520U

این مودم بسیار ساده و کارآمد تهیه شده که کار رو برای کاربرانش آسون تر می‌کنه، به‌طورکلی این مدل تنظیمات آن‌چنانی و پیچیده‌ای نداشته و فقط کافیه که مراحل زیر رو طی کنین تا بتونین مودم خودتون رو به بهترین شکل ممکن تنظیم کنین.

ابتدا مودم را روشن کنید

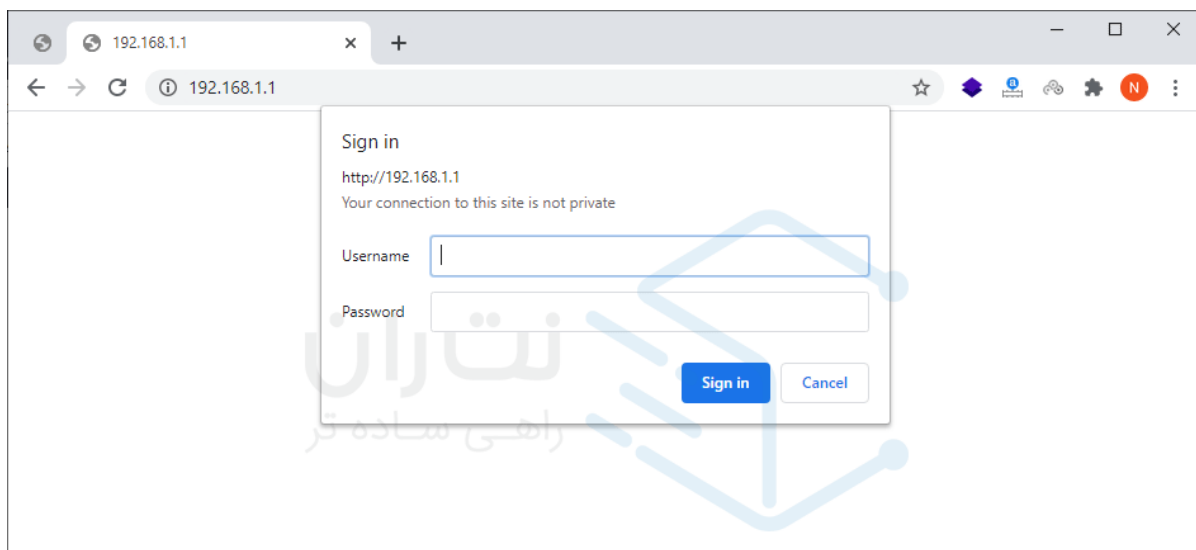
برای شروع اعمال تنظیمات لازمه که ما مودم رو به برق و اتصالات پشت اون رو به‌درستی متصل کنیم. برای این کار ابتدا مودم رو به پریز زده و کابل تلفن رو به پورت DSL متصل کنین. بعد از پورت تلفن ثابت باید آداپتور برق رو متصل کرده و سپس دکمه روشن کردن مودم رو فشار بدین.

بعد از اتصال آداپتور و پورت تلفن ثابت، باید چراغ‌های power ، DSL و LAN روشن شده باشن) اگر از طریق کابل USB متصل کردین باید چراغ USB به‌جای چراغ LAN روشن باشه (و اگر این اتفاق افتاد به این معناست که مودم شما تا به اینجا به‌خوبی عمل کرده.

تذکر: روشن نشدن چراغ DSL ممکنه به علت فعال نشدن پورت اینترنتی تلفن ثابت شما و یا ایجاد مشکل از سوی مخابرات باشه، پس اگه این چراغ فعال نشد، باید با سرویس‌دهنده و مخابرات در تماس باشین.

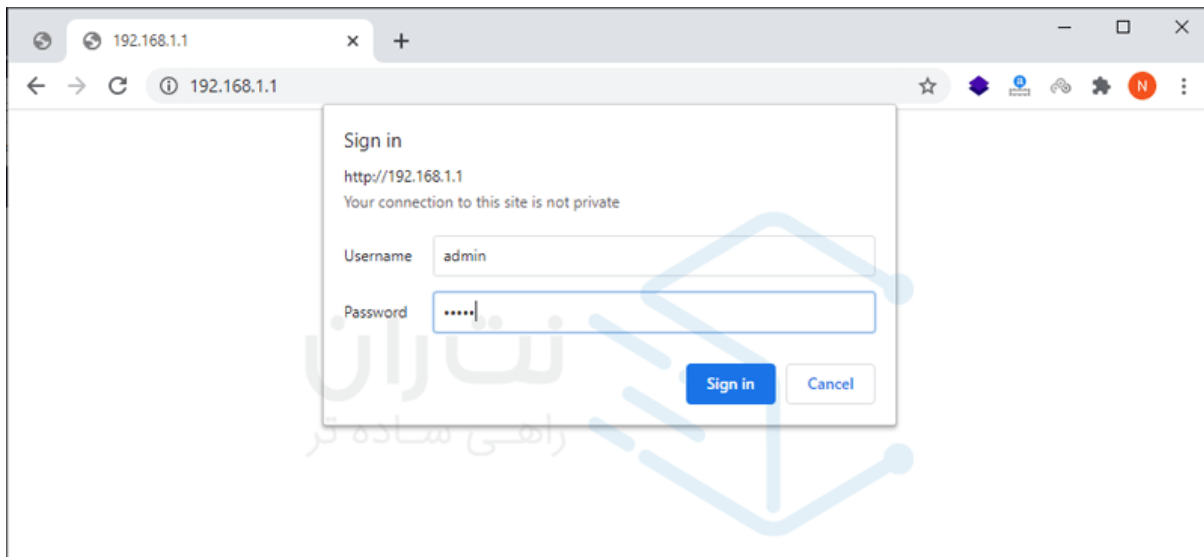
تنظیمات مودم در مرورگر

در این قسمت باید یک صفحه‌ی وب رو باز کنین و در داخل کادر آدرس، مسیر ۱۹۲/۱۶۸/۱/۱ رو وارد کنین.

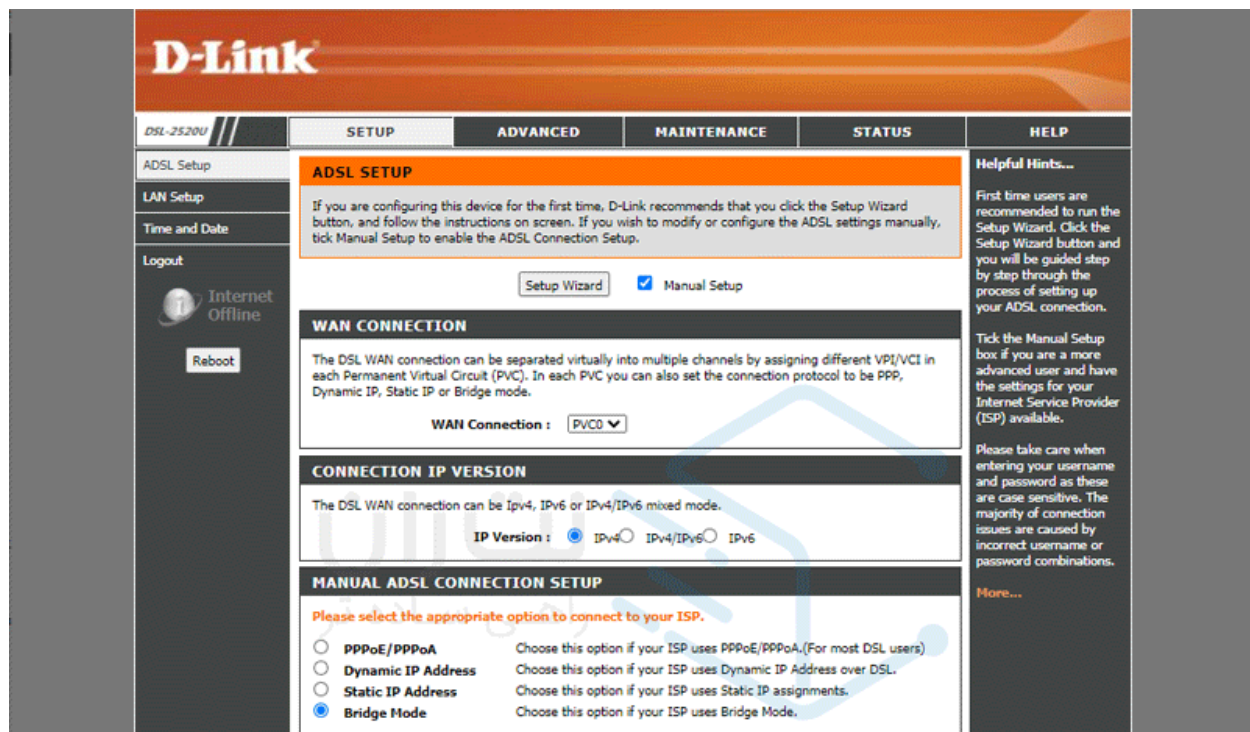


بررسی مودم D-Link 2520U

بعد از جستجوی آدرس بالا، صفحه‌ای برای شما باز می‌شود که از شما یوزرنیم و پسورد می‌خواهد، به صورت پیش‌فرض این یوزرنیم و پسورد کلمه‌ی admin هست و کافیه که در هر دو کادر کلمه admin رو قرار داده و OK رو بزنین.

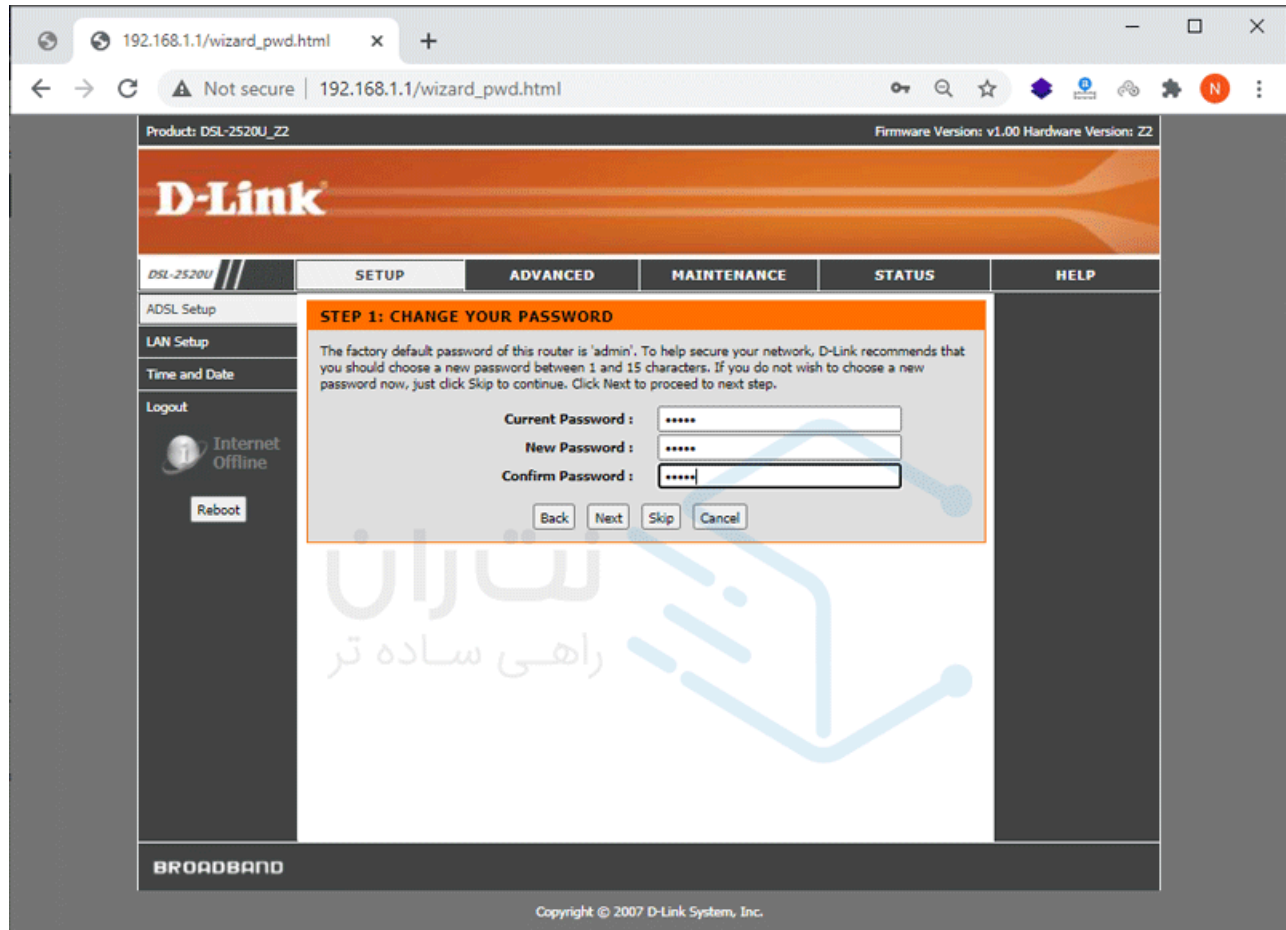


مطابق عکس زیر، حالا در این صفحه باید شما از داخل منو گزینه‌ی Setup Wizard رو بزنین و روی گزینه‌ی Next کلیک کنین.



بررسی مودم D-Link 2520U

در این مرحله باید یوزرنیم و پسورد ورود به پنل مودم رو که هر دو admin هستند، تغییر بدید. اگر نمی‌خواید این پسورد رو عوض کنید، روی Skip کلیک کنید.



با این که این مودم سیمی هست و کمتر کسی می‌تونه به پنل اون دسترسی داشته باشه ولی باز هم پیشنهاد می‌کنم این پسورد رو حتماً تغییر بدید.

در صفحه ای که باز می‌شود، باید نام کشور و ISP (شرکت ارائه‌دهنده اینترنت) رو مشخص کنید. که ما Iran TCT و Iran (شرکت مخابرات) رو انتخاب کردیم.

بعد از انتخاب کشور و ISP، شما باید مقدار VPI و VCI رو تنظیم کنید، عدد VPI رو روی صفر قرار بدین و عدد VCI رو برابر ۳۵ تنظیم کنید. توی قسمت Connection Type شما باید نوع اتصال خودتون رو مشخص کنید. این گزینه رور روی PPPoE LLC قرار بدید.

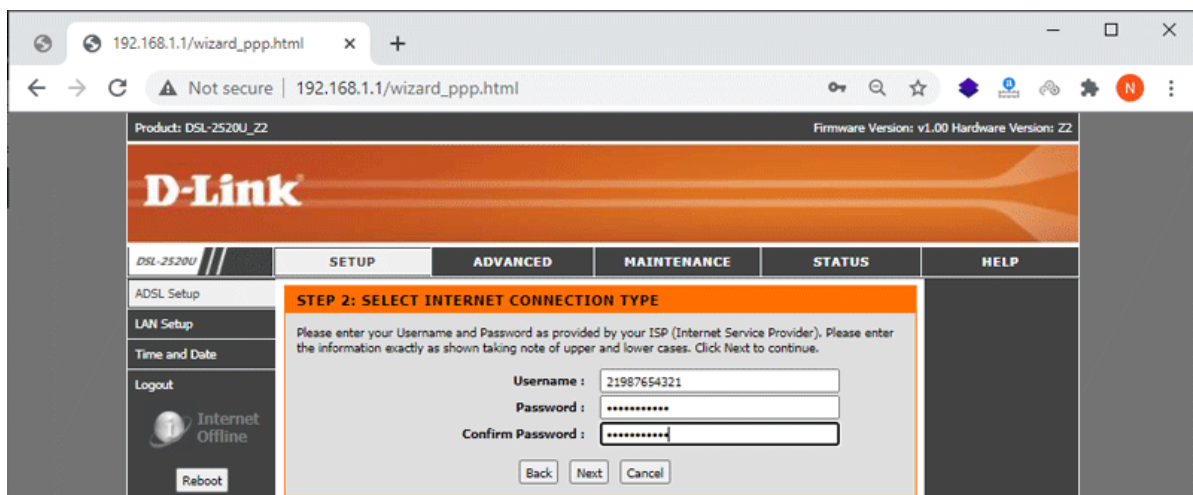
تذکر: اگر از مخابرات سرویس خودتون رو خریداری می‌کنین این تنظیمات به‌طور پیش‌فرض اعمال شدن.

بررسی مودم D-Link 2520U



مهم: اگر گزینه Quick Setup یا Setup Wizard رو پیدا نکردین و در منوی موردنظر وجود نداشت کافیه که در قسمت Settings به بخش Restore Default برین و روی گزینهی Restore Default Setting چپ کلیک کنین تا تنظیمات نرم‌افزاری مودم به صورت کلی ریستارت بشه.

در مرحله‌ی پیش‌رو شما باید مشخصات اینترنت خودتون رو در مودم ذخیره کنین. در ابتدای خرید سرویس، توسط ارائه‌دهنده به شما یک یوزرنیم و پسورد داده می‌شه که باید در این مرحله اون رو وارد کنین. بعد از وارد کردن یوزرنیم و پسورد، روی Next کلیک کنید.



بررسی مودم D-Link 2520U

تنظیمات ADSL مودم 2520U انجام شده. در مرحله آخر روی گزینه Finish کلیک کنید تا تنظیمات ذخیره شوند.



توجه داشته باشید که پس از انجام این مراحل و روشن کردن مجدد مودم، باید همه‌ی چراغ‌های مودم کمتر از دو دقیقه روشن بماند در غیر این صورت با سرویس‌دهنده و مخابرات در تماس باشید تا به مشکل شما رسیدگی کنند.

اضافه کردن قابلیت Wi-Fi به مودم DSL-2520U



یکی از نواقصی که این مدل از مودم‌ها دارن قطعا پشتیبانی نکردن از قابلیت Wi-Fi هست و نبود اتصال به صورت وایرلس باعث شده تا افراد کمی از این مودم استقبال کنن؛ اما اینجا ما یک انتخاب و ویژگی خوب رو به شما معرفی می‌کنیم که می‌تونین به کمک اون، مودم کابلی خودتون رو به صورت بی‌سیم در اختیار داشته باشین. برای این کار شما باید یک روتر تهیه کنین (سعی کنین از یک روتر ارزون قیمت استفاده کنین که تنها کارایی اون اشتراک‌گذاری اینترنت به صورت وایرلس باشه) و اون رو از طریق کابل LAN به مودم خودتون متصل کنین تا روتر بتونه اینترنت دریافتی رو به صورت Wi-Fi در اختیار شما قرار بده. این مودم به صورت پیش‌فرض نمی‌تونه قابلیت وایرلس داشته باشه و شما برای گرفتن اینترنت از اون باید از طریق سیم متصل بشین. متصل شدن به صورت سیمی علاوه بر مشکلات، مزایای خوبی داره که یکی از مهم‌ترین اون‌ها سرعت بالاتر و پینگ دریافتی پایین‌تره؛ اما اگر شما علاقه دارین که این مودم قابلیت اشتراک‌گذاری از طریق Wi-Fi رو هم داشته باشه، می‌تونین طبق توضیحات بالا یک روتر تهیه کرده و از طریق اون اینترنت وایرلس رو در اختیار داشته باشین.

آموزش ریست کردن مودم DSL-2520U

برای ریستارت کردن این مودم یک دکمه‌ی فشاری پشت مودم تعبیه شده (دکمه بسیار ریز و فرورفته هست و نباید اون رو با دکمه‌ی خاموش و روشن کردن مودم اشتباه بگیرین) که کاربران برای ریستارت کردن کل مودم و بازگرداندن به تنظیمات کارخانه، می‌تونن این دکمه رو به مدت ده ثانیه فشار داده و سپس با رها کردن اون شاهد ریست شدن مودم خودشون باشن.

چرا باید مودم DSL-2520U را بخریم؟

این مودم یکی از بهترین و ارزان‌قیمت‌ترین مودم‌های موجود در بازاره که برای شما یک سرعت و کیفیت بالا رو به ارمغان میاره. علاوه بر تضمین کیفیت و قیمت مقرون‌به‌صرفه، این مودم با ابعاد ۱۲۰*۱۰۵*۳۲ یک مودم بسیار کوچک و سبک بوده و شما می‌تونین اون رو در انواع مکان‌ها استفاده کنین. افرادی که روزانه حجم زیادی رو دانلود می‌کنن و یا قصد دارن بازی‌های ویدئویی رو به صورت آنلاین انجام بدن، از این مودم استفاده می‌کنن و به خاطر هزینه‌ی کم و کیفیت بالا از خرید خودشون راضی هستن. پس اگه شما جزو این گروه از افراد هستین می‌تونین با خرید این مدل از مودم، یک اینترنت خوب و باکیفیت رو به خودتون هدیه بدین.

سخن آخر

دوستان این مودم کابلی برای کسانی که یک روتر دارن که با استفاده از اون بتونن اینترنت رو به صورت وای‌فای به اشتراک بگذارن انتخاب خوبیه، کیفیت و پایداری این مودم بسیار عالیه و

بررسی مودم D-Link 2520U

درعین حال از نظر قیمت هم بسیار مقرون به صرفه است. البته توجه کنید، این مودم در دو ورژن تولید شده، به همین خاطر عکس‌ها متفاوت و ما در نت ران هر دو تصویر رو قرار دادیم که این مورد رو بدونید.